

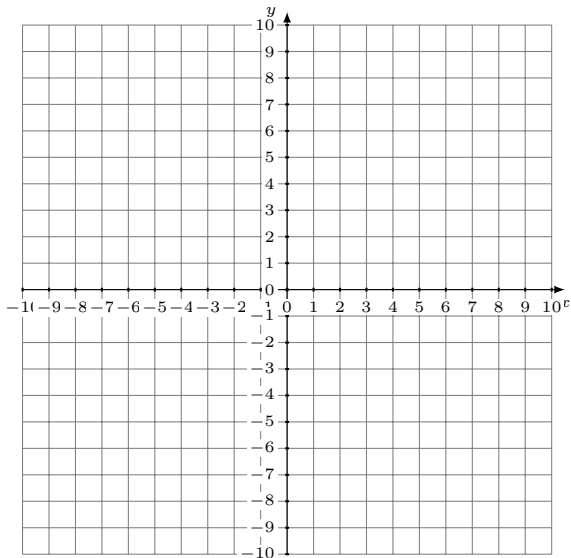
Ecuaciones Lineales (A)

Dibuje una línea a través de ambos puntos, y determine su ecuación.

1.

A(-1,-2)

B(-4,4)

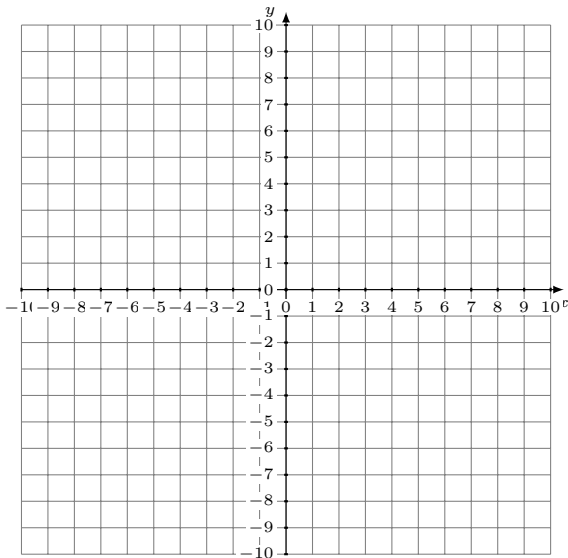


Ecuación: $y =$

2.

A(3,3)

B(6,7)

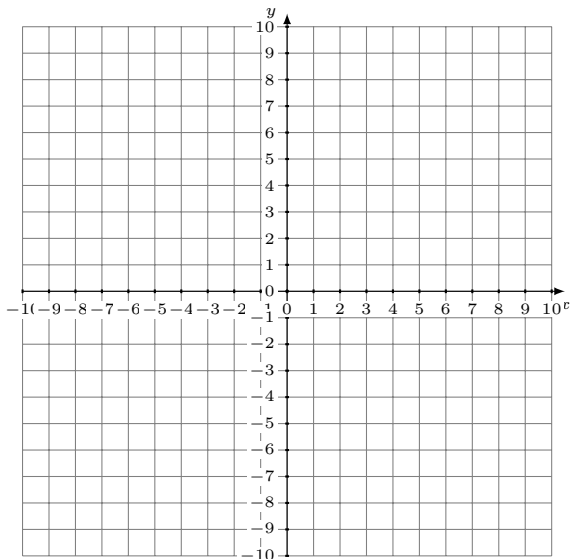


Ecuación: $y =$

3.

A(0,5)

B(-6,0)

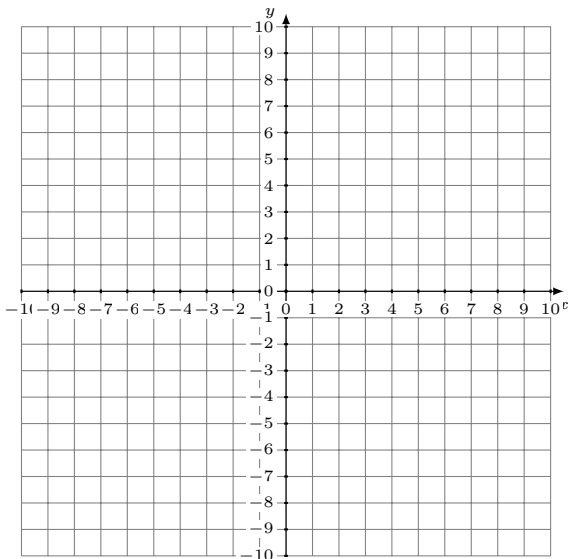


Ecuación: $y =$

4.

A(-3,4)

B(-4,7)



Ecuación: $y =$

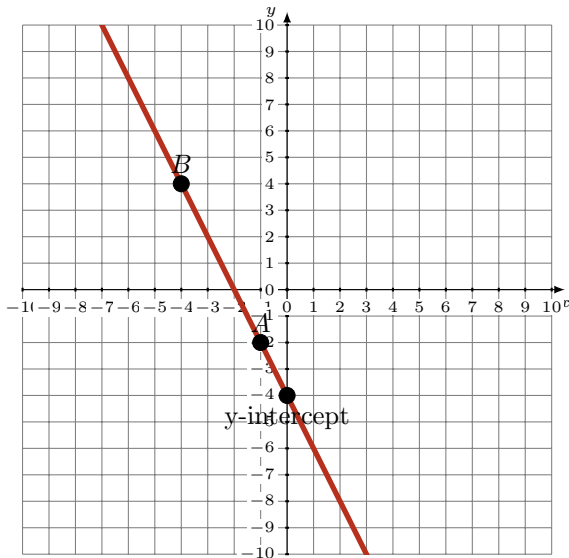
Ecuaciones Lineales (A) Respuestas

Dibuje una línea a través de ambos puntos, y determine su ecuación.

1.

A(-1,-2)

B(-4,4)

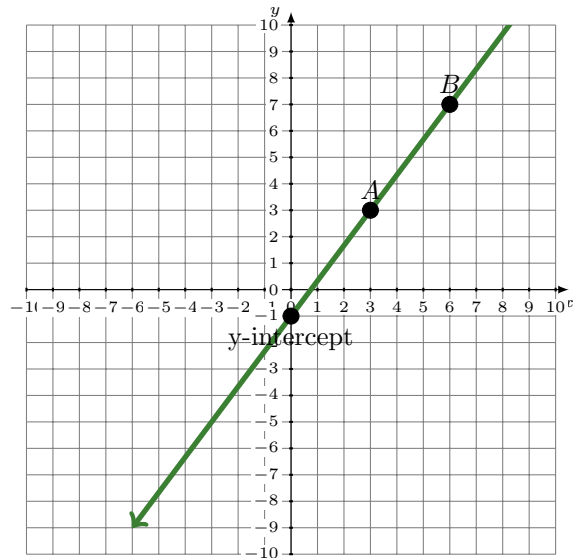


Ecuación: $y = -2x - 4$

2.

A(3,3)

B(6,7)

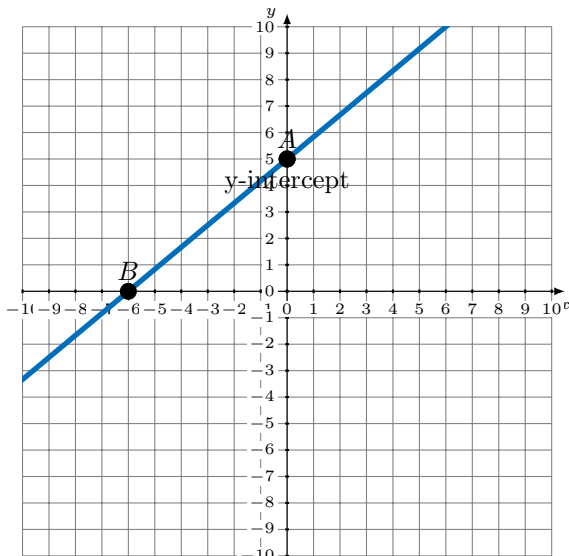


Ecuación: $y = \frac{4}{3}x - 1$

3.

A(0,5)

B(-6,0)

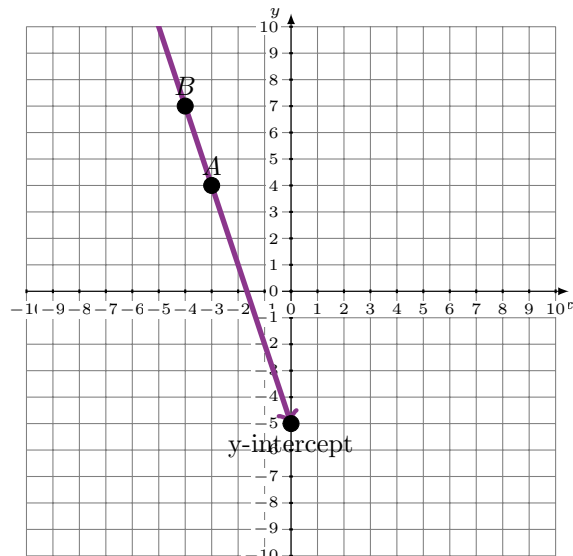


Ecuación: $y = \frac{5}{6}x + 5$

4.

A(-3,4)

B(-4,7)



Ecuación: $y = -3x - 5$